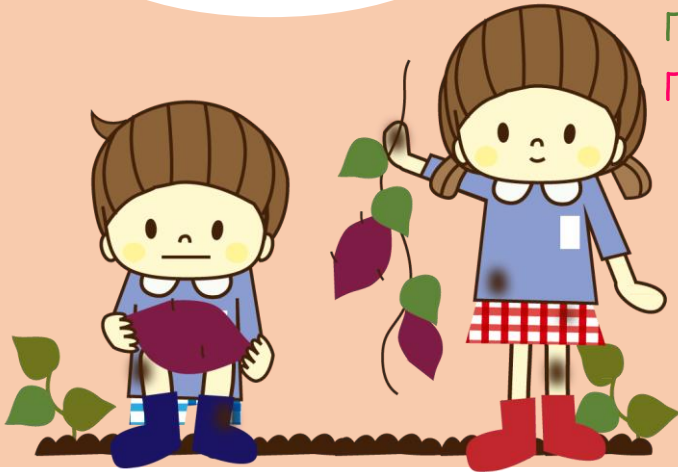


子育てママのお仕事相談

* 相談無料 *

* 託児無料 *



「そろそろ仕事を始めたいけど、
何から準備すればいいの？」
「仕事と子育ての両立、私にできるかしら？」
「扶養の範囲内で働くにはどうしたらいいの？」
「どうやって仕事を探したらいいの？」

これから仕事を始めるママや、仕事復帰を目指すママが抱える不安はたくさんありますよね。少しの間、就労支援員とお話してみませんか？相談の間は託児スタッフがお子様をお預かりいたします。ぜひご相談ください！

- 11月6日(火) てくるん
- 11月8日(木) 南部児童センター
- 11月13日(火) えひめこどもの城
- 11月16日(金) 味生児童館
- 11月29日(木) 畑寺児童館 (★)



★マークの日は、保育士さんによるお子さんの預け先や保育相談の窓口も併設しています。

11月25日(日) 畑寺児童館

※「すこやか赤ちゃん応援フェスタ」開催のため

相談時間 / 10:00~15:00



【相談時間】 ※全て共通

◆10:00~13:00

◆1組50分

◆事前予約優先

※当日申込の場合はご希望に添えない場合もございます。

※託児をご希望の方は、申込みの際にお子様の人数・年齢・性別をお知らせください。

※都合により日程・時間が変更になる場合がございます。

※予約をキャンセルする場合は、必ず事前に「未来 Job まつやま」までご連絡ください。

お申込み・お問い合わせ

未来 Job まつやま (松山銀天街 GET!4 階)

未来 Job まつやま

検索

※松山市の受託施設です。

TEL:089-948-8035 E-mail:top@mirajob.jp HP:http://www.mirajob.jp

* 個人情報とご相談内容については、守秘義務のもと適正に管理いたします。

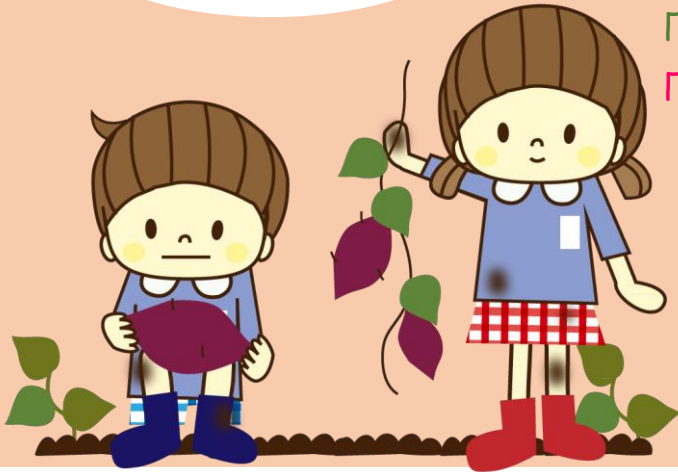
* 当施設より就職状況確認のご連絡をさせていただく場合がございます。予めご了承ください。

* ご相談内容によりましては、専門機関等をご案内させていただく場合がございますので、予めご了承ください。

子育てママのお仕事相談

* 相談無料 *

* 託児無料 *



「そろそろ仕事を始めたいけど、
何から準備すればいいの？」
「仕事と子育ての両立、私にできるかしら？」
「扶養の範囲内で働くにはどうしたらいいの？」
「どうやって仕事を探したらいいの？」

これから仕事を始めるママや、仕事復帰を目指すママが抱える不安はたくさんありますよね。少しの間、就労支援員とお話してみませんか？相談の間は託児スタッフがお子様をお預かりいたします。ぜひご相談ください！

- 11月6日(火) てくるん
- 11月8日(木) 南部児童センター
- 11月13日(火) えひめこどもの城
- 11月16日(金) 味生児童館
- 11月29日(木) 畑寺児童館 (★)



★マークの日は、保育士さんによるお子さんの預け先や保育相談の窓口も併設しています。

11月25日(日) 畑寺児童館

※「すこやか赤ちゃん応援フェスタ」開催のため

相談時間 / 10:00~15:00



【相談時間】 ※全て共通

◆10:00~13:00

◆1組50分

◆事前予約優先

※当日申込の場合はご希望に添えない場合もございます。

※託児をご希望の方は、申込みの際にお子様の人数・年齢・性別をお知らせください。

※都合により日程・時間が変更になる場合がございます。

※予約をキャンセルする場合は、必ず事前に「未来 Job まつやま」までご連絡ください。

お申込み・お問い合わせ

未来 Job まつやま (松山銀天街 GET!4 階)

未来 Job まつやま

検索

※松山市の受託施設です。

TEL:089-948-8035 E-mail:top@mirajob.jp HP:http://www.mirajob.jp

* 個人情報とご相談内容については、守秘義務のもと適正に管理いたします。

* 当施設より就職状況確認のご連絡をさせていただく場合がございます。予めご了承ください。

* ご相談内容によりましては、専門機関等をご案内させていただく場合がございますので、予めご了承ください。